



# WECKER

von Beschäftigten für Beschäftigte der Finanzverwaltung Bayern

## Gute Personalräte können Sie nicht kaufen, aber wählen!

Liebe Kollegin, lieber Kollege,

die Personalvertretungen in allen Bereichen der bayerischen Finanzverwaltung werden am **21. Juni** neu gewählt.

Die Kandidatinnen und Kandidaten der Gewerkschaft **ver.di** wissen, wo den Beschäftigten der Schuh drückt:

1. Die generelle Unterbesetzung beim Personal hat zu unerträglichen Fallzahlen geführt, die in der regulären Arbeitszeit nicht mehr bewältigt werden können. Dies geht nicht nur zu Lasten der Steuergerechtigkeit und fördert die Umverteilung von sozial ärmeren zu reichen Schichten. Die mangelnde Personalausstattung führt auf Dauer zu gravierenden körperlichen Belastungen und gesundheitlichen Schäden der Beschäftigten.
2. Dieses seit Jahren andauernde Defizit in der Stellenausstattung will die Bundesregierung unter dem scheinheiligen Titel „Modernisierung des Besteuerungsverfahrens“ gesetzlich festschreiben. Der Gesetzentwurf sieht vor, dass die Steuerprüfung mittels Ausweitung technischer Verfahren (z.B. Risikomanagement) erfolgen soll. Dabei sind die EDV-unterstützten Verfahren ihren Namen viel zu oft nicht wert: Sobald der Arbeitstag sich dem Mittagsläuten nähert, stranden viele Anwendungen auf den Parkplätzen der digitalen Autobahn.
3. Die permanente Einführung von neuen EDV-Verfahren führt seit Jahren zu erheblichen Mehrbelastungen der Beschäftigten. Egal ob ELStAM, Ginster oder neue UNIFA-Versionen, getestet werden die Programme fast immer durch die Nutzer. Die Suchfunktion im AIS ist immer noch ein Glücksspiel. Die richtige Antwort zu finden, kommt einem Sechser im Lotto gleich.
4. Die Heimatstrategie des Finanzministers sieht kleine Verwaltungsstellen, sogenannte „Kompetenzzentren“, vor. Aber dafür sind keine zusätzlichen Stellen vorgesehen. Die sehr enge Personaldecke führt zu Arbeitsüberlastung. Egal, ob in der Kaiserburg Nürnberg oder im (bayerischen) King-Call-Center Garmisch-Partenkirchen, überall gibt es gravierende Probleme.

## Wie reagiert die Bayerische Finanzverwaltung?

Sie hat zum Beispiel die angekündigte Mitarbeiterbefragung ausgesetzt und findet es besser, in möglichst kurzer Zeit mit Expertenteams zu untersuchen, ob ein Arbeitsplatz eine „abstrakte“ psychische Gefährdung verursachen kann (psychische Gefährdungsbeurteilung).

## Wir ver.di-Personalräte sehen nicht tatenlos zu, sondern

- mischen uns engagiert bei Gesetzgebungsverfahren im Bund und in Bayern ein
- begründen die Forderung nach massiven Mehreinstellungen und detaillierten Anforderungen für Beförderungsstellen zum Haushalt
- fordern mehr Dozentenstellen für die Ausbildungsstätten
- treten ein für die geordnete Einführung von EDV Verfahren
- begleiten kritisch die psychische Gefährdungsbeurteilung
- kümmern uns um ein Gesundheitsmanagement, das seinen Namen verdient und

## stehen in den Dienststellen hinter den Beschäftigten!

## Wir versprechen Euch:

Auch in den nächsten 5 Jahren könnt Ihr Euch darauf verlassen, dass ver.di-Personalräte mit Sachkenntnis und sozial engagiert handeln und in den Personalvertretungen und in der Öffentlichkeit mit hohem Einsatz arbeiten werden. Hierfür benötigen wir Eure Unterstützung bei den Wahlen am 21. Juni!

Gebt Eure Stimmen unseren Kandidatinnen und Kandidaten, damit die Interessen der Beschäftigten in der bayerischen Finanzverwaltung intensiv vertreten werden - wenn es sein muss, auch lautstark und kämpferisch.

## Ihr habt ein Recht auf eine gute Personalvertretung !!

# Liebe Kolleginnen und Kollegen - Ihr habt die Wahl!

Mit guten und kämpferischen Grüßen

## Angelica Dullinger

Spitzenkandidatin  
für den HPR  
Beamte/innen



## Thomas Götz

Spitzenkandidat  
für den HPR  
Tarifkräfte/Arbeitnehmer/innen



**Kandidatenlisten ver.di ab Seite 6**

# Herzlich willkommen - an unserer Seite!

Das geplante „Gesetz zur Modernisierung des Besteuerungsverfahrens“ kritisieren wir, weil wir insbesondere die Neufassung des § 88 AO für verfassungswidrig halten. Die Gesetzmäßigkeit der Steuerfestsetzung (Art. 20 GG) wie die Gleichmäßigkeit der Besteuerung (Art. 3 GG) werden durch die Aufnahme der wesensfremden Kriterien „Wirtschaftlichkeit“ und „Zweckmäßigkeit“ in die Regelung zum Untersuchungsgrundsatz systematisch unterlaufen. Und mit dieser Position stehen wir wahrlich nicht allein, was die Anhörung am 13.04. im Finanzausschuss des Bundestags bewiesen hat!

Wir empfinden es als sehr erfreulich, dass auch Herr Prof. Jürgen Brandt, Präsident des Deutschen Finanzgerichtstags, unsere Bedenken weitestgehend teilt. Die Einführung der Parameter lasse dem Wortlaut nach „selbst bei sich aufdrängenden Zweifeln ein Absehen von weiterer Prüfung durch die Finanzbehörde zu“. Dies könne selbst dann passieren, wenn eine solche Prüfung rechtlich und tatsächlich möglich, verhältnismäßig und zumutbar sei sowie „im Rahmen der vorhandenen (unzureichenden) Ressourcen machbar“ ist. Interessant auch die von ihm gezogene

Parallele zur Entscheidung des Bundesverfassungsgerichts zur Besteuerung der Kapitaleinkünfte, nach der ein massives Vollzugsdefizit einer gesetzlichen Regelung zur Verfassungswidrigkeit der Vorschrift führen würde.

**Wir von ver.di sagen:** Die massive Unterbesetzung der Steuerverwaltung - 16.000 Beschäftigte bundesweit - ist politisch gewollt und keine „gegebene Bedingung“, wie es in den Vorbemerkungen zum Gesetzesentwurf so feinsinnig formuliert wird. Der Personalbedarf für die Steuerfahndung ist bundesweit seit 1998 auf 2987 Stellen festgeschrieben und wird nicht einmal ausgeschöpft! Damit öffnen sich Freiräume für Steuerhinterziehung. Die Begriffe Wirtschaftlichkeit und Zweckmäßigkeit sollen durch Aufnahme im Gesetz zum Besteuerungsverfahren, diesem verfassungswidrigen Zustand eine Rechtsgrundlage verschaffen.

Ohne deutliche personelle Verstärkungen kann und wird die Steuerverwaltung ihre Aufgaben weder gesetzlich noch gleichmäßig erfüllen können, denn selbst eine verbesserte IT-Unterstützung kann den Sachverstand ausgebildeter Steuerbeamten/innen nicht annähernd ersetzen.



**Wolfgang Untergehrer**  
FA München  
Abt. Körperschaften

## Nähere Informationen:

Die ausführliche Stellungnahme von ver.di zum Gesetzesentwurf ist unter [www.bund-laender.verdi.de](http://www.bund-laender.verdi.de) erhältlich. Weitere Informationen zum Gesetzgebungsverfahren auch unter [www.bundestag.de](http://www.bundestag.de)



Dr. Voitl.: Die ver.di-Landesfachkommission besprach mit Dr. Voitl die geplanten Aufgabenverlagerungen (ver.di möchte eine Verlagerung von V+V-Fällen nur in Ausnahmefällen in den AN-Bereich), die Stellenbewertung in der BNV (ver.di fordert hier die A12-Fähigkeit – inzwischen hat das FM mitgeteilt, dass einzelne Stellen in der BNV nach A 12 bewertet werden), Probleme bei der Einführung von GINSTER (insbesondere von Ausfallzeiten in einzelnen FÄ) und weitere aktuelle Themen aus der bayerischen Steuerverwaltung.

*Im Bild v.l.n.r.  
Thomas Gegenfurtner,  
Jutta Kalfas,  
Albert Niefnecker,  
Werner Stupka,  
Herr Dr. Voitl,  
Gerhard Groh,  
Herr Hollerith,  
Angelica Dullinger,  
Günther Schick,  
Markus Munker,  
Frau Holtmann,  
Herr Dr. Kathke*



**Karl Ebenbichler**  
FA Mühldorf

# Des Präsidenten neue Programme

(frei nach Des Kaisers neue Kleider)

Liebe Finanzbeamte, ich möchte euch heute ein Märchen erzählen.

In einem gar nicht weit entfernten Landesamt regierte ein Präsident, der so ungeheuer viel auf neue Programme hielt, dass er all sein Geld dafür ausgab.

Doch die Beamten in seinem Reich murrten und wollten dass er das viele Geld für mehr Personal ausgeben solle.

Da kamen die Leute von der IuK in den Palast und versprachen dem Präsidenten, dass mit ihren neuen Programmen alles viel einfacher und besser würde. Dann gaben sie den Programmen lustige Namen wie: ELSTER, ELSTAM, ZAUBER oder GINSTER (diese Liste ist beliebig erweiterbar), so dass sich alle daran erfreuen können.

Auch der Präsident freute sich über die lustigen Namen und fragte, ob denn alles gut funktioniere?

Da versicherten ihm die IuK-ler, dass sie alles gut getestet hätten und wenn tatsächlich der unwahrscheinliche Fall mal eintreten würde, das etwas nicht funktioniere, könnte der Präsident ja sagen das wäre KONSENS, und daran wären dann Hessen oder Nordrhein-Westfalen schuld.

Frohgemut schickte der Präsident nun Woche für Woche neue Programme an seine Untergebenen, mit dem Hinweis, dass alles erfolgreich eingeführt sei.

Als nun aber die Beamten feststellten, dass die neuen Programme nicht richtig funktionierten und viel mehr Arbeit machten, sagte der Präsident, sie sollten Verständnis zeigen und abwarten, denn man befände sich in einer Übergangsphase.

Und so warten die Finanzbeamten schon viele, viele Jahre, dass diese Übergangsphase endlich vorbei wäre und wer noch nicht pensioniert ist, ärgert sich bis heute.



**Dieter Fulda**  
FA Ansbach

## Neues zur ZEB

Die zentrale Eingangs-Bearbeitungsstelle (ZEB) soll jetzt scheinbarweise eingeführt werden. Wir haben unsere Zustimmung erteilt, nachdem unsere wesentlichen Forderungen erfüllt wurden.

Die Tätigkeit der Tarifbeschäftigten in der ZEB wird in der Entgeltordnung zum TV-L nach Entgeltgruppe 5 eingruppiert. Für bisherige Tarifbeschäftigte, die im Rahmen eines Bewährungsaufstiegs bereits in der Entgeltgruppe 6 eingruppiert sind, ergeben sich keine Verschlechterungen, weil sie übertariflich in ihrer bisherigen Entgeltgruppe verbleiben dürfen. Durch diese Sicherung des Entgelts konnten finanzielle Einbußen durch Umsetzungen vermieden werden.

Auch organisatorisch wurde einiges klargestellt. Nachdem verschiedene Modelle pilotiert wurden, hat man sich darauf verständigt bei der flächendeckenden Einführung für alle Finanzämter das sogenannte „Minimalmodell“ einzuführen.

Somit ist gewährleistet, dass alle neuen Finanzämter ein einheitliches Organisationsmodell einführen und kein organisatorisches Wirrwarr mit verschiedenen Modellen eingeführt wird. Soweit künftig Änderungen in der Organisation oder den Zuständigkeiten der ZEB erfolgen, führt dies zu einer erneuten Beteiligung der Personalvertretung. Damit ist sichergestellt, dass sich die Organisationsform nicht verselbstständigt.

Dem Wunsch der Pilotfinanzämter, die jeweils pilotieren Modelle fortzuführen, wurde nachgekommen. Eine Rückführung von bereits bestehenden Strukturen wurde als nicht zielführend betrachtet, da hier einerseits weitere Erkenntnisse gewonnen werden können und es andererseits in den Pilotfinanzämtern zu einer Reorganisation geführt hätte.

Die ZEB soll ab Juli in weiteren Ämtern eingeführt und ab 2017 sukzessive auf alle Finanzämter ausgedehnt werden.

# Bundesfachtagung Beamtinnen und Beamte

Unter dem Titel „Alles in der Spur? Laufbahnrecht und berufliche Bildung heute und morgen“ trafen sich am 26.04.2016 180 Teilnehmer zur ver.di Fachtagung Beamtinnen und Beamte in den Räumen der ver.di Hauptverwaltung in Berlin. Der Bundesbeamtensekretär Klaus Weber betonte, wie wichtig es sei, die hohe Dienstleistungsqualität des öffentlichen Dienstes zu erhalten. Dazu, so Weber, sei es notwendig, dass der ÖD jungen Menschen attraktive Arbeitsplätze biete, um die hohen Altersabgänge ersetzen zu können und somit den hohen Standard zu sichern.

Wenn wir junge Menschen an den ÖD binden wollen, müssen auch die nötigen finanziellen Anreize geschaffen werden. Hierzu sind die entsprechenden Haushaltsmittel bereitzustellen.

Neben dem Geschäftsführer Personal/Organisationsentwicklung der Bundesagentur für Arbeit Herrn Michael Kühn, dessen Leitspruch ist „Wir bringen Menschen und Arbeit zusammen, dies ist unser Kerngeschäft“ durften wir als weiteren Referenten Herrn Dr. Alexander Voitl, dem Abteilungsleiter öffentliches Dienstrecht beim Bayerischen Staatsministerium der Finanzen für Landesent-



*Im Bild v.l.n.r.  
Dr. Alexander Voitl,  
Klaus Weber,  
Reinhard Wallner,  
Norbert Flach  
ver.di Bayern*

wicklung und Heimat, begrüßen. Dr. Voitl stellte heraus, dass Bayern das erste Bundesland war, das nach der Föderalismusreform ein neues, durchgängiges und fortschrittliches Laufbahnrecht geschaffen hat.

Das neue Dienstrecht trägt auch die Handschrift von ver.di. Denn im umfangreichen Diskussionsprozess konnten wir unsere Forderungen und Positionen in das neue Laufbahnrecht einbringen.

**Ihr findet den Wecker gut und wollt uns unterstützen?**

Dann werdet Mitglied in ver.di! Den Aufnahmeantrag findet Ihr unter:

**[www.mitgliedwerden.verdi.de](http://www.mitgliedwerden.verdi.de)**

## **Impressum:**

ver.di Wecker Bayern  
V.i.S.d.P.:  
Ulrich Gammel  
ver.di Bayern  
Schwanthaler Str. 64  
80336 München  
Redaktion:  
Angelica Dullinger,  
Dieter Fulda,  
Gerhard Groh  
Layout & Satz  
Agentur Kästner  
Druck:  
CityDruck Nbg.

# Hauptpersonalrat Beamte

HPR Beamte



**1**  
**Dullinger  
Angelica**  
FA München,  
Abt. Körperschaften



**2**  
**Groh  
Gerhard**  
FA Nürnberg-Süd



**3**  
**Juniec-Möller  
Marion**  
FA Schwandorf



**4**  
**Gegenfurtner  
Thomas**  
FA Rosenheim



**5**  
**Fulda  
Dieter**  
FA Ansbach



**6**  
**Graf  
Monika**  
FA Regensburg



**7**  
**Neitzel  
Michael**  
LDBV München



**8**  
**Niefnecker  
Albert**  
FA Nürnberg-Nord



**9**  
**Neger  
Angela**  
FA Hersbruck



**10**  
**Eskofier  
Rainer**  
FA Fürth



**11**  
**Munker  
Markus**  
FA Nürnberg-Süd



**12**  
**Kaltenhauser  
Martina**  
FA München,  
Abt. I



**13**  
**Scholz  
Christian**  
FA Augsburg-Land



**14**  
**Wallner  
Reinhard**  
FA Passau



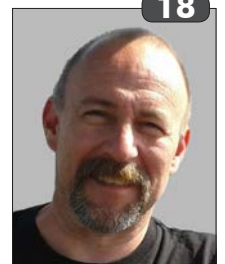
**15**  
**Weiß  
Dieter**  
FA Amberg



**16**  
**Österle  
Markus**  
LfSt,  
DSt Nürnberg



**17**  
**Mößbauer  
Maximilian**  
FA Augsburg-Land



**18**  
**Weigel  
Wolfgang**  
FA Bayreuth



**19**  
**Schuy  
Petra**  
FA Schwabach



**20**  
**Schick  
Günther**  
FA Weiden



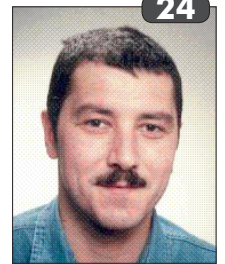
**21**  
**Klügl  
Petra**  
FA Starnberg



**22**  
**Kreiselmeier  
Dieter**  
FA Ansbach



**23**  
**Buchner  
Margarete**  
FA Landshut



**24**  
**Popp  
Karl-Heinz**  
FA Gunzenhausen

# Hauptpersonalrat Beamte



**Schuy Raimund**  
FA Nürnberg-Zentral



**Sauerwein Michaela**  
FA München,  
Abt. Körperschaften



**Riedl Tobias**  
FA München,  
Zentralabteilung



**Riepl Stefanie**  
FA München,  
Abt. Betriebsprüfung



**Singerer Beate**  
Lotterieverwaltung,  
Spielbank  
Bad Wiessee



**Präcklein Harald**  
FA Coburg



**Walther Uwe**  
FA Schweinfurt



**Geyer Christine**  
FA Passau,  
ASt Vilshofen



**Untergehrer Wolfgang**  
FA München,  
Abt. Körperschaften



**Tegtmeyer Katharina**  
FA Nürnberg-Süd



**Gmöhling Felix**  
FA Ansbach



**Robl Patrick**  
FA Passau



**Langwagen Renate**  
FA Rosenheim



**Schubert Sven**  
FA Regensburg



**Huttner Christine**  
BSV,  
ASt Starnberger See



**Woitscheck Markus**  
LfSt,  
DSt Nürnberg



**Wachter Jürgen**  
FA Würzburg



**Aciveli Margit**  
FA München  
Abt. Körperschaften



**Bauhofer Ute**  
FA München  
Abt. Körperschaften



**Baumgartner Otto**  
FHVR Herrsching



**Beck Burkhard**  
FA Neumarkt



**Beck Cornelia**  
FA Neumarkt



**Beiersdorfer Corinna**  
FA Schwabach



**Bergmann Gerhard**  
FA Schwabach

# Hauptpersonalrat Beamte

HPR Beamte



**Beringer  
Matthias**  
FA Regensburg



**Bernhofer  
Bartholomäus**  
FA Miesbach



**Blümel  
Jürgen**  
FA Nürnberg-Süd



**Brehm-  
Schlereth-  
Memmel  
Christine**  
FA Schweinfurt



**Briechle  
Sandra**  
LfSt,  
DSt. München



**Demling  
Steffen**  
FA Kitzingen



**Döppert  
Silvia**  
FA Ansbach  
ASt. Rothenburg



**Ebenbichler  
Karl**  
FA Mühldorf



**Ebert  
Katja**  
FA Ansbach



**Eckert  
Peter**  
FA Hersbruck



**Edelmann  
Mario**  
LfSt,  
DSt München



**Ehrl  
Thilo**  
FA Coburg



**Eisele  
Markus**  
FA München,  
Abt. II/III



**Eisen  
Dagmar**  
LfSt, DSt Nürnberg



**Erb  
Marco**  
FA Ansbach



**Faber  
Robert**  
FA Bamberg



**Fellner  
Helmut**  
FA Nürnberg-Süd



**Forte  
Olga**  
FA Waldsassen



**Frei  
Brigitte**  
FA Nürnberg-Süd



**Frey  
Stefan**  
FA Deggendorf



**Fröhler  
Daniel**  
FA München,  
Abt. Betriebsprüfung



**Fuchs  
Gerhard**  
FA Gunzenhausen



**Ganzenmüller  
Elke**  
FA München,  
Abt. Körperschaften



**Gebhard  
Kerstin**  
FA Nürnberg-Nord



# Hauptpersonalrat Beamte



**Goldmann  
Markus**  
FA München IV/V,  
BASt Passau



**Gornig  
Anja**  
FA Schwandorf



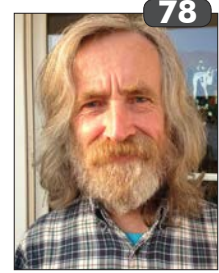
**Gruber  
Hans**  
FA Erding



**Gruber  
Wolfgang**  
FA München,  
Abt. Körperschaften



**Habetz  
Wolfgang**  
FA München,  
Abt. Erhebung



**Hackel  
Erich**  
FA Kaufbeuren



**Hager  
Thomas**  
FA Coburg



**Haller  
Claudia**  
FA Passau



**Haller  
Willibald**  
FA Amberg



**Hannawald  
Jürgen**  
FA Deggendorf



**Heilmann  
Margarete**  
FA Lohr,  
ASt Marktheidenfeld



**Heitzer  
Martin**  
FA München,  
Abt. Körperschaften



**Heitzer  
Peter**  
FA München,  
Abt. Erhebung



**Herbst  
Karl-Heinz**  
FA Hersbruck



**Heubusch  
Bernhard**  
FA Schwabach



**Hilpert  
Peter**  
FA Ansbach,  
ASt Dinkelsbühl



**Hirsch  
Doris**  
LfSt,  
DSt München



**Hofmann  
Peter**  
FA Rosenheim



**Homolka  
Günter**  
FA Passau



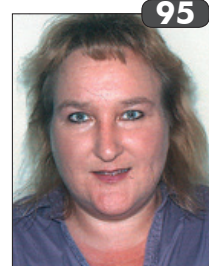
**Horn  
Simone**  
FA Ansbach,  
ASt Rothenburg o.d.T.



**Horndasch  
Maria**  
FA Ansbach



**Huber  
Gerhard**  
FA München,  
Abt. Körperschaften



**Huber  
Monika**  
FA München,  
Abteilung I



**Igert  
Wolfgang**  
FA Gunzenhausen

# Hauptpersonalrat Beamte

HPR Beamte



**Jekal Hilde**  
FA Hilpoltstein



**John Martin**  
FA München,  
Abt. II/III



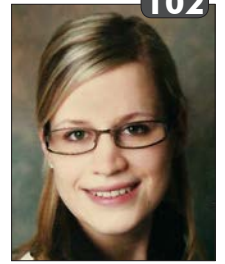
**Kaiser Martina**  
FA Nürnberg-Nord



**Kandler Laura**  
LfSt,  
DSt München



**Karb Richard**  
FA Schweinfurt



**Karger Manuela**  
FA Schwandorf



**Kipfelsberger Franz**  
FA Landshut



**Kitalic Kerim**  
Bay. Staatsministeri-  
um d. Finanzen, für  
Landesentwicklung  
und Heimat



**Klinch Katharina**  
FA Nürnberg-Süd



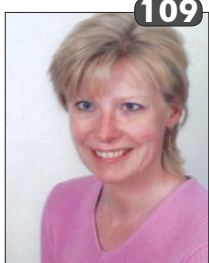
**Ködel Sabine**  
FA Bayreuth



**Körner Andrea**  
FA Fürth



**Kraeh Stefan**  
FA München,  
Abt. Körperschaften



**Maier Adelheid**  
FA Rosenheim, ASi  
Wasserburg



**Möller Frank**  
FA Cham



**Moninger Martin**  
Finanzgericht Nürn-  
berg



**Mundigl Wilhelm**  
LDBV München



**Muxeneder Petra**  
FA Ebersberg



**Niederberger Roman**  
FA Berchtesgaden,  
ASi Laufen



**Österle Birgit**  
FA Fürth



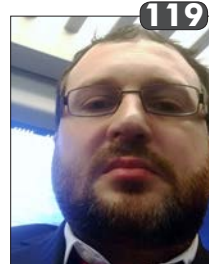
**Österle Matthias**  
LfSt  
DSt. Nürnberg



**Perl Charlotte**  
FA Passau



**Peyer Dominik**  
FA München, Abt.  
Körperschaften

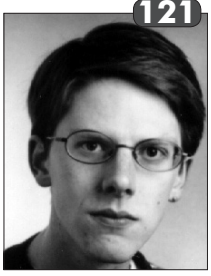


**Pfannenstiel Robert**  
FA Landshut



**Pfeuffer Bernd**  
FA Schweinfurt

# Hauptpersonalrat Beamte



121

**Picker  
Joachim**

FA München,  
Abt. Erhebung,  
BASt Ingolstadt



122

**Pirkenseer  
Peter**

FA München,  
Abt. I



123

**Pleffka-Weiß  
Reiner**

FA Ansbach



124

**Pramböck  
Klaus**

FA Rosenheim



125

**Prem  
Anton**

FA Passau,  
ASt Bad Griesbach



126

**Pretzl  
Rosa Maria**

FA Schwandorf

HPR Beamte



127

**Puff  
Johann**

FA Fürth



128

**Rathsam  
Gerhard**

FA Nürnberg-Süd



129

**Reitberger  
Norbert**

FA München,  
Abt. Erhebung



130

**Reiter  
Klaus**

LfSt,  
DSt. München



131

**Rottenkolber  
Stephanie**

FA München,  
Abt. Körperschaften



132

**Schätzl  
Franz**

FA München,  
Abt. IV/V, BASt Passau



133

**Schiefer  
Jürgen**

FA Schweinfurt



134

**Schinn  
Martina**

FA Augsburg-Stadt



135

**Schissler  
Sonja**

FA Gunzenhausen



136

**Schneider  
Jürgen**

FA München,  
Abt. Betriebsprüfung



137

**Schnieber  
Horst**

FA Eggenfelden



138

**Schnurer  
Sabine**

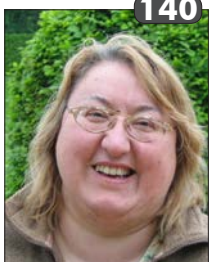
FA Regensburg



139

**Schöner  
Peter**

FA Regensburg



140

**Scholl  
Marion**

FA Coburg



141

**Seer  
Christine**

FA Nürnberg-Zentral



142

**Seiler  
Thomas**

FA Hof



143

**Sölla  
Roland**

FA Bayreuth



144

**Spiegl  
Rudolf**

FA Ansbach,  
ASt Dinkelsbühl

# Hauptpersonalrat Beamte

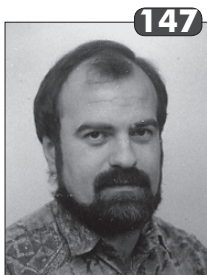
HPR Beamte



**Spitzberger Siegfried**  
FA Passau



**Steckbauer Klaus**  
FA Waldsassen



**Streicher Karlheinz**  
FA Deggendorf



**Thusbaß Walter**  
FA Miesbach



**Tischler Josef**  
FA Regensburg



**Übelacker Dieter**  
FA Grafenau



**Unger Gerd**  
LfSt,  
DSt Nürnberg



**Vinzens Norbert**  
FA Erlangen



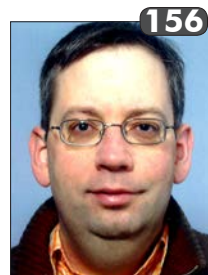
**Weber Florian**  
FA München,  
Abt. Körperschaften



**Weber Heidi**  
FA Nürnberg-Nord



**Weidlich Beatrix**  
FA München,  
Abt. II/III



**Weikl Harald**  
LfSt,  
DSt Nürnberg



**Werner Wolfgang**  
FA Wolfratshausen



**Winklhofer Petra**  
FA Passau



**Zahel Harald**  
FA Bayreuth



Wie? - Siehe Seite 20!

# Hauptpersonalrat Arbeitnehmer

HPR Arbeitnehmer



**Götz Thomas**  
SGV Bayreuth-Eremitage



**Schierbel Stefan**  
Bay. Spielbank  
Garm.-Partenkirchen



**Neitzel Sabine**  
LDBV München



**Güngörmüs Yusuf**  
Staatliche  
Lotterieverwaltung



**Kalfas Jutta**  
FA Nürnberg-Süd



**Krawietz Beata**  
Finanzamt München,  
Abteilung I

# Hauptpersonalrat Arbeitnehmer



**Bauer-Ekart  
Annemarie**  
BSV, Hauptverwaltung  
Nymphenburg



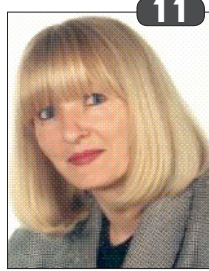
**Hildner  
Christoph**  
FA Nürnberg-Süd



**Ahne  
Roland**  
Hofbräu München



**Deuerling  
Margit**  
FA Lichtenfels



**Egerer  
Marianne**  
FA Ansbach



**Ehler  
Hildegard**  
FA Nürnberg-Nord

HPR Arbeitnehmer



**Friedrich  
Herbert**  
FA München,  
Abt. Körperschaften



**Gotschy  
Barbara**  
FA Coburg



**Hartl, Maria-  
Elisabeth**  
FA Passau



**Landeck  
Ludwig**  
SGV Würzburg



**Lang  
Ursula**  
FA Rosenheim



**Limbacher  
Thomas**  
FA Ansbach



**Mayerhofer  
Werner**  
FA Deggendorf



**Path  
Elke**  
FA Nürnberg-Süd



**Pfiffner  
Cornelia**  
FA Augsburg-Land



**Schmid  
Marianne**  
FA Grafenau



**Schneider  
Udo**  
Staatl. Kurverwaltung  
Bad Brückenau



**Schnellbach  
Martin**  
FA München, Abt. Erh.,  
BASt Mühlendorf



**Schwendinger  
Andrea**  
LfSt, DSt München



**Spielberger  
Alexander**  
SGV, Schloss  
Nymphenburg



**Zieglmüller  
Helga**  
FA Passau,  
ASt Bad Griesbach



Wie? - Siehe Seite 20!

# Bezirkspersonalrat Süd

## BEAMTE

Bezirkspersonalrat Süd

ver.di



**Wallner Reinhard**  
FA Passau



**Huber Monika**  
FA Mchn., Abt. I



**Scholz Christian**  
FA Augsburg-Land



**Kaltenhauser Martina**  
FA Mchn., Abt. I



**Gegenfurtner Thomas**  
FA Rosenheim



**Perl Charlotte**  
FA Passau



**Mößbauer Maximilian**  
FA Augsburg-Land



**Buchner Margarete**  
FA Landshut



**Frey Stefan**  
FA Deggendorf



**Dullinger Angelica**  
FA Mchn., Abt. Körperschaften



**Heitzer Martin**  
FA Mchn., Abt. Körperschaften



**Klügl Petra**  
FA Starnberg



**Robl Patrick**  
FA Passau



**Werner Wolfgang**  
FA Wolfratshausen



**Schätzl Franz**  
FA Mchn., Abt. IV/V, BASt Passau



**Sauerwein Michaela**  
FA Mchn., Abt. Körperschaften



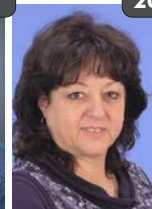
**Untergehrer Wolfgang**  
FA Mchn., Abt. Körperschaften



**Homolka Günter**  
FA Passau



**Riepl Stefanie**  
FA Mchn., Abt. Betriebsprüfung



**Langwagen Renate**  
FA Rosenheim



**Riedl Tobias**  
FA Mchn., Zentralabteilung



**Weidlich Beatrix**  
FA Mchn., Abt. II/III



**Streicher Karlheinz**  
FA Deggendorf



**Aciveli Margit**  
FA Mchn. Abt. Körperschaften



**Bauhofer Ute**  
FA Mchn. Abt. Körperschaften



**Bernhofer Bartholomäus**  
FA Miesbach



**Briechle Sandra**  
LfSt, DSt Mchn.



**Ebenbichler Karl**  
FA Mühldorf



**Edelmann Mario**  
LfSt, DSt Mchn.



**Eisele Markus**  
FA Mchn., Abt. II/III



**Fröhler Daniel**  
FA Mchn., Abt. Betriebsprüfung



**Ganzenmüller Elke**  
FA Mchn., Abt. Körperschaften



**Geyer Christine**  
FA Passau, ASt Vilshofen



**Goldmann Markus**  
FA Mchn., Abt. IV/V, BASt Passau



**Gruber Hans**  
FA Erding



**Gruber Wolfgang**  
FA Mchn., Abt. Körperschaften



**Habetz Wolfgang**  
FA Mchn., Abt. Erhebung



**Hackel Erich**  
FA Kaufbeuren



**Haller Claudia**  
FA Passau



**Hannawald Jürgen**  
FA Deggendorf



**Heitzer Peter**  
FA Mchn., Abt. Erhebung



**Hirsch Doris**  
LfSt, DSt Mchn.



**Hofmann Peter**  
FA Rosenheim



**Huber Gerhard**  
FA Mchn., Abt. Körperschaften



**John Martin**  
FA Mchn., Abt. II/III



**Kandler Laura**  
LfSt, DSt Mchn.



**Kipfelsberger Franz**  
FA Landshut



**Kraeh Stefan**  
FA Mchn., Abt. Körperschaften



**Maier Adelheid**  
FA Rosenheim, ASt Wasserburg



**Muxeneder Petra**  
FA Ebersberg



**Niederberger Roman**  
FA Berchtesgaden, ASt Laufen

# Bezirkspersonalrat Süd

 <b>Peyer Dominik</b> FA Mchn., Abt. Körperschaften	 <b>Pfannenstiel Robert</b> FA Landshut	 <b>Picker Joachim</b> FA Mchn., Abt. Erh. BASit Ingolstadt	 <b>Pirkenseer Peter</b> FA Mchn., Abt. I	 <b>Pramböck Klaus</b> FA Rosenheim	 <b>Prem Anton</b> FA Passau, ASt Bad Griesbach	 <b>Reitberger Norbert</b> FA Mchn., Abt. Erhebung	 <b>Reiter Klaus</b> LfSt, DSt Mchn.	 <b>Rottenkolber Stephanie</b> FA Mchn., Abt. Körperschaften
 <b>Schinn Martina</b> FA Augsburg-Stadt	 <b>Schneider Jürgen</b> FA Mchn., Abt. BP	 <b>Schnieber Horst</b> FA Eggenfelden	 <b>Spitzenberger Siegfried</b> FA Passau	 <b>Thusbaß Walter</b> FA Miesbach	 <b>Übelacker Dieter</b> FA Grafenau	 <b>Weber Florian</b> FA Mchn., Abt. Körperschaften	 <b>Winklhofer Petra</b> FA Passau	

ACHTUNG | DEMOKRATIE IM BETRIEB  
FREIHEIT | MICH WÄHLEN | PRODUKTIVITÄT  
**GUTE ARBEIT**  
SICHERUNG VON MINDESTSTANDARDS  
**KÖNNEN SIE WÄHLEN**

**Wie? - Siehe Seite 20!**

 <b>Krawietz Beata</b> FA München, Abteilung I	 <b>Lang Ursula</b> FA Rosenheim	 <b>Pfiffner Cornelia</b> FA Augsburg-Land	 <b>Friedrich Herbert</b> FA München, Abt. Körperschaften	 <b>Hartl Maria-Elisabeth</b> FA Passau
 <b>Mayerhofer Werner</b> FA Deggendorf	 <b>Schmid Marianne</b> FA Grafenau	 <b>Schnellbach Martin</b> FA Mchn, Abt. Erh., BASit Mühldorf	 <b>Schwendinger Andrea</b> LfSt, Dienststelle München	 <b>Zieglmüller Helga</b> FA Passau, ASt Bad Griesbach

**ARBEITNEHMER**  
Bezirkspersonalrat Süd












# Bezirkspersonalrat Nord

## BEAMTE

Bezirkspersonalrat Nord










ver.di









 <b>Fulda Dieter</b> FA Ansbach	 <b>Graf Monika</b> FA Regensburg	 <b>Groh Gerhard</b> FA Nbg-Süd	 <b>Juniec-Möller Marion</b> FA Schwandorf	 <b>Niefnecker Albert</b> FA Nbg-Nord	 <b>Neger Angela</b> FA Hersbruck
------------------------------------------------------------------------------------------------------------------------	--------------------------------------------------------------------------------------------------------------------------	------------------------------------------------------------------------------------------------------------------------	------------------------------------------------------------------------------------------------------------------------------------	--------------------------------------------------------------------------------------------------------------------------------	----------------------------------------------------------------------------------------------------------------------------

 <b>Österle Markus</b> BayLafSt, DSt Nbg	 <b>Eskofier Rainer</b> FA Fürth	 <b>Präcklein Harald</b> FA Coburg	 <b>Schuy Raimund</b> FA Nbg-Zentral	 <b>Weigel Wolfgang</b> FA Bayreuth	 <b>Kreiselmeier Dieter</b> FA Ansbach	 <b>Popp Karl-Heinz</b> FA Gunzenhausen	 <b>Schuy Petra</b> FA Schwabach	 <b>Weiß Dieter</b> FA Amberg
-----------------------------------------------------------------------------------------------------------------------------------	-------------------------------------------------------------------------------------------------------------------------	---------------------------------------------------------------------------------------------------------------------------	-----------------------------------------------------------------------------------------------------------------------------	----------------------------------------------------------------------------------------------------------------------------	-------------------------------------------------------------------------------------------------------------------------------	---------------------------------------------------------------------------------------------------------------------------------	---------------------------------------------------------------------------------------------------------------------------	------------------------------------------------------------------------------------------------------------------------

 <b>Seer Christine</b> FA Nbg-Zentral	 <b>Schick Günther</b> FA Weiden	 <b>Tegtmeyer Katharina</b> FA Nbg-Süd	 <b>Forte Olga</b> FA Waldsassen	 <b>Walther Uwe</b> FA Schweinfurt	 <b>Woitscheck Markus</b> BayLafSt, DSt Nbg	 <b>Gmöhling Felix</b> FA Ansbach	 <b>Wachter Jürgen</b> FA Würzburg	 <b>Herbst Karl-Heinz</b> FA Hersbruck
------------------------------------------------------------------------------------------------------------------------------	--------------------------------------------------------------------------------------------------------------------------	--------------------------------------------------------------------------------------------------------------------------------	--------------------------------------------------------------------------------------------------------------------------	----------------------------------------------------------------------------------------------------------------------------	----------------------------------------------------------------------------------------------------------------------------------------	----------------------------------------------------------------------------------------------------------------------------	------------------------------------------------------------------------------------------------------------------------------	----------------------------------------------------------------------------------------------------------------------------------

 <b>Jekal Hilde</b> FA Hilpoltstein	 <b>Beck Burkhard</b> FA Neumarkt	 <b>Beck Cornelia</b> FA Neumarkt	 <b>Beiersdorfer Corinna</b> FA Schwabach	 <b>Bergmann Gerhard</b> FA Schwabach	 <b>Beringer Matthias</b> FA Regensburg	 <b>Blümel Jürgen</b> FA Nbg-Süd	 <b>Brehm-Schle-reth-Memmel Christine</b> FA Schweinfurt	 <b>Demling Steffen</b> FA Kitzingen
-----------------------------------------------------------------------------------------------------------------------------	----------------------------------------------------------------------------------------------------------------------------	----------------------------------------------------------------------------------------------------------------------------	------------------------------------------------------------------------------------------------------------------------------------	--------------------------------------------------------------------------------------------------------------------------------	----------------------------------------------------------------------------------------------------------------------------------	----------------------------------------------------------------------------------------------------------------------------	-----------------------------------------------------------------------------------------------------------------------------------------------------	---------------------------------------------------------------------------------------------------------------------------------




 <b>Döppert Silvia</b> FA Ansbach, ASt Rothenburg	 <b>Ebert Katja</b> FA Ansbach	 <b>Eckert Peter</b> FA Hersbruck	 <b>Ehrl Thilo</b> FA Coburg	 <b>Eisen Dagmar</b> BayLafSt, DSt Nbg	 <b>Erb Marco</b> FA Ansbach	 <b>Faber Robert</b> FA Bamberg	 <b>Fellner Helmut</b> FA Nbg-Süd	 <b>Frei Brigitte</b> FA Nbg-Süd
----------------------------------------------------------------------------------------------------------------------------------------------	-------------------------------------------------------------------------------------------------------------------------	----------------------------------------------------------------------------------------------------------------------------	-----------------------------------------------------------------------------------------------------------------------	------------------------------------------------------------------------------------------------------------------------------------	-----------------------------------------------------------------------------------------------------------------------	---------------------------------------------------------------------------------------------------------------------------	------------------------------------------------------------------------------------------------------------------------------	-----------------------------------------------------------------------------------------------------------------------------









 <b>Fuchs Gerhard</b> FA Gunzenhausen	 <b>Gebhard Kerstin</b> FA Nbg-Nord	 <b>Gornig Anja</b> FA Schwandorf	 <b>Hager Thomas</b> FA Coburg	 <b>Haller Willibald</b> FA Amberg	 <b>Heilmann Margarete</b> FA Lohr, ASt Marktheidenfeld	 <b>Heubusch Bernhard</b> FA Schwabach	 <b>Hilpert Peter</b> FA Ansbach, ASt Dinkelsbühl
--------------------------------------------------------------------------------------------------------------------------------	------------------------------------------------------------------------------------------------------------------------------	----------------------------------------------------------------------------------------------------------------------------	-------------------------------------------------------------------------------------------------------------------------	-----------------------------------------------------------------------------------------------------------------------------	------------------------------------------------------------------------------------------------------------------------------------------------------	-----------------------------------------------------------------------------------------------------------------------------------	-------------------------------------------------------------------------------------------------------------------------------------------------



# Bezirkspersonalrat Nord

 <b>Horn Simone</b> FA Ansbach, ASt Rothenburg	 <b>Horndasch Maria</b> FA Ansbach	 <b>Iger Wolfgang</b> FA Gunzenhausen	 <b>Kaiser Martina</b> FA Nbg-Nord	 <b>Karb Richard</b> FA Schweinfurt	 <b>Karger Manuela</b> FA Schwandorf	 <b>Klinch Katharina</b> FA Nbg-Süd	 <b>Ködel Sabine</b> FA Bayreuth	 <b>Körner Andrea</b> FA Fürth
------------------------------------------------------------------------------------------------------------------------------------------	---------------------------------------------------------------------------------------------------------------------------	------------------------------------------------------------------------------------------------------------------------------	---------------------------------------------------------------------------------------------------------------------------	----------------------------------------------------------------------------------------------------------------------------	------------------------------------------------------------------------------------------------------------------------------	------------------------------------------------------------------------------------------------------------------------------	---------------------------------------------------------------------------------------------------------------------------	-------------------------------------------------------------------------------------------------------------------------

 <b>Möller Frank</b> FA Cham	 <b>Munker Markus</b> FA Nbg-Süd	 <b>Österle Birgit</b> FA Fürth	 <b>Österle Matthias</b> BayLafSt, DSt Nbg	 <b>Pfeuffer Bernd</b> FA Schweinfurt	 <b>Pleffka-Weiß Reiner</b> FA Ansbach	 <b>Pretzl Rosa Maria</b> FA Schwandorf	 <b>Puff Johann</b> FA Fürth	 <b>Rathsam Gerhard</b> FA Nbg-Süd
---------------------------------------------------------------------------------------------------------------------	-------------------------------------------------------------------------------------------------------------------------	------------------------------------------------------------------------------------------------------------------------	--------------------------------------------------------------------------------------------------------------------------------------	------------------------------------------------------------------------------------------------------------------------------	--------------------------------------------------------------------------------------------------------------------------------	----------------------------------------------------------------------------------------------------------------------------------	-----------------------------------------------------------------------------------------------------------------------	-----------------------------------------------------------------------------------------------------------------------------

 <b>Schiefer Jürgen</b> FA Schweinfurt	 <b>Schissler Sonja</b> FA Gunzenhausen	 <b>Schnurer Sabine</b> FA Regensburg	 <b>Schöner Peter</b> FA Regensburg	 <b>Scholl Marion</b> FA Coburg	 <b>Schubert Sven</b> FA Regensburg	 <b>Seiler Thomas</b> FA Hof	 <b>Sölla Roland</b> FA Bayreuth	 <b>Spiegl Rudolf</b> FA Ansbach, ASt Dinkelsbühl
--------------------------------------------------------------------------------------------------------------------------------	---------------------------------------------------------------------------------------------------------------------------------	-------------------------------------------------------------------------------------------------------------------------------	-----------------------------------------------------------------------------------------------------------------------------	-------------------------------------------------------------------------------------------------------------------------	------------------------------------------------------------------------------------------------------------------------------	------------------------------------------------------------------------------------------------------------------------	----------------------------------------------------------------------------------------------------------------------------	------------------------------------------------------------------------------------------------------------------------------------------------

 <b>Steckbauer Klaus</b> FA Waldsassen	 <b>Tischler Josef</b> FA Regensburg	 <b>Unger Gerhard</b> BayLafSt, DSt Nbg	 <b>Vinzens Norbert</b> FA Erlangen	 <b>Wanninger Alfons</b> FA Amberg	 <b>Weber Heidi</b> FA Nbg-Nord	 <b>Weigl Harald</b> BayLafSt, DSt Nbg	 <b>Zahel Heinz Harald</b> FA Bayreuth
---------------------------------------------------------------------------------------------------------------------------------	-------------------------------------------------------------------------------------------------------------------------------	-------------------------------------------------------------------------------------------------------------------------------------	------------------------------------------------------------------------------------------------------------------------------	-----------------------------------------------------------------------------------------------------------------------------	---------------------------------------------------------------------------------------------------------------------------	-----------------------------------------------------------------------------------------------------------------------------------	-----------------------------------------------------------------------------------------------------------------------------------

 <b>Kalfas Jutta</b> FA Nbg-Süd	 <b>Egerer Marianne</b> FA Ansbach	 <b>Hildner Christoph</b> FA Nbg-Süd	 <b>Gotschy Barbara</b> FA Coburg
--------------------------------------------------------------------------------------------------------------------------	-----------------------------------------------------------------------------------------------------------------------------	-------------------------------------------------------------------------------------------------------------------------------	----------------------------------------------------------------------------------------------------------------------------

 <b>Deuerling Margit</b> FA Lichtenfels	 <b>Ehler Hildegard</b> FA Nbg-Nord	 <b>Limbacher Thomas</b> FA Ansbach	 <b>Path Elke</b> FA Nbg-Süd
----------------------------------------------------------------------------------------------------------------------------------	------------------------------------------------------------------------------------------------------------------------------	------------------------------------------------------------------------------------------------------------------------------	------------------------------------------------------------------------------------------------------------------------

## ARBEITNEHMER








Bezirkspersonalrat Nord











# Hauptjugend- und Auszubildenden-vertretung



 <b>Gmöhling Felix</b> StSAnw FA Ansbach	 <b>Munker Markus</b> Stl FA Nbg.-Süd	 <b>Robl Patrick</b> StSAnw FA Passau	 <b>Streidel Sinah</b> StlAnwin FA Schwabach	 <b>Schmid Emanuel</b> StSAnw FA Zwiesel
-----------------------------------------------------------------------------------------------------------------------------------	--------------------------------------------------------------------------------------------------------------------------------	---------------------------------------------------------------------------------------------------------------------------------	-----------------------------------------------------------------------------------------------------------------------------------------	-------------------------------------------------------------------------------------------------------------------------------------

 <b>Ballin Marko</b> FiSiAnw LfSt DSr Nbg.	 <b>Langwieder Michael</b> StlAnw FA Traunstein	 <b>Beierl Elisabeth</b> StSAnwin FA Weiden	 <b>Butscharski Nico</b> StS Anw FA Passau	 <b>Feigel Felix</b> StSAnw FA Nbg.-Süd	 <b>Fetz Katharina</b> StlAnwin FA Ansbach	 <b>Geim Viola</b> StlAnwin FA Schwabach	 <b>Gröger Natascha</b> StSAnwin FA Ansbach
-------------------------------------------------------------------------------------------------------------------------------------	-------------------------------------------------------------------------------------------------------------------------------------------	---------------------------------------------------------------------------------------------------------------------------------------	--------------------------------------------------------------------------------------------------------------------------------------	-----------------------------------------------------------------------------------------------------------------------------------	---------------------------------------------------------------------------------------------------------------------------------------	--------------------------------------------------------------------------------------------------------------------------------------	-----------------------------------------------------------------------------------------------------------------------------------------

 <b>Hubert Beate</b> StlAnwin FA Ansbach	 <b>Klinginger Bianca</b> StSAnwin FA Passau	 <b>Lang Patrick</b> StlAnw FA Ansbach	 <b>Lorenz Johannes</b> StlAnw FA Nbg.-Süd	 <b>Maier Felix</b> Stl FA Nbg. Süd	 <b>Ruttmann Hannes</b> StlAnw FA Ansbach	 <b>Seefried Maximilian</b> StlAnw FA Passau	 <b>Sept Vanessa</b> StlAnwin FA Ansbach
-----------------------------------------------------------------------------------------------------------------------------------	----------------------------------------------------------------------------------------------------------------------------------------	----------------------------------------------------------------------------------------------------------------------------------	--------------------------------------------------------------------------------------------------------------------------------------	-------------------------------------------------------------------------------------------------------------------------------	--------------------------------------------------------------------------------------------------------------------------------------	------------------------------------------------------------------------------------------------------------------------------------------	--------------------------------------------------------------------------------------------------------------------------------------

 <b>Spitzenberger Siegfried</b> StSAnw FA Passau	 <b>Strobel Hubert</b> StlAnw FA Ansbach	 <b>Vasall Theresa</b> StlAnwin FA Ansbach	 <b>Weber Corinna</b> StlAnwin FA Nbg.-Süd	 <b>Zöllner Johann</b> Stl FA Nbg.-Süd
---------------------------------------------------------------------------------------------------------------------------------------------	--------------------------------------------------------------------------------------------------------------------------------------	----------------------------------------------------------------------------------------------------------------------------------------	----------------------------------------------------------------------------------------------------------------------------------------	------------------------------------------------------------------------------------------------------------------------------------

Am 21.06.2016

# Bezirksjugend- und Auszubildenden-vertretung

## SÜD



 <b>Butscharski Nico</b> StS Anw FA Passau	 <b>Klinginger Bianca</b> StSAnwin FA Passau
------------------------------------------------------------------------------------------------------------------------------------------	--------------------------------------------------------------------------------------------------------------------------------------------

 <b>Langwieder Michael</b> StlAnw FA Traunstein	 <b>Robl Patrick</b> StSAnw FA Passau	 <b>Schmid Emanuel</b> StSAnw FA Zwiesel	 <b>Seefried Maximilian</b> StlAnw FA Passau	 <b>Spitzenberger Siegfried</b> StSAnw FA Passau
---------------------------------------------------------------------------------------------------------------------------------------------	-----------------------------------------------------------------------------------------------------------------------------------	---------------------------------------------------------------------------------------------------------------------------------------	--------------------------------------------------------------------------------------------------------------------------------------------	------------------------------------------------------------------------------------------------------------------------------------------------

# JUGEND

## Das wollen wir erreichen!

Schnell mal die eigenen dienstlichen E-Mails zu checken ist bisher an der FHVR und der LFS nicht möglich. Wir fordern ämterübergreifende E-Mailkonten, auf die auch am Lehrgangsort zugegriffen werden kann, nicht nur für eine effektivere dienstliche Kommunikation, sondern auch für mehr Lernerfolg bei einer Verknüpfung mit BayLern oder dem Wiki!

Welche Stelle gefällt dir im Finanzamt am besten? Egal ob AVSt, Vollstreckung oder BP, entscheide selbst und besuche diese Stelle nach deinem eigenen Wunsch eine Woche zusätzlich. Für mehr eigene Entscheidungen in der Ausbildung!

Ankreuzklausuren abschaffen! Wir fordern offene Fragen in diesen Klausuren ohne vorausgefüllte richtige und falsche Antworten. Langschriftklausuren von Anfang an!

Ausstattung und Organisation der Schule/Hochschule ist das A und O zum Lernerfolg. Für eine Aufwertung und Optimierung der Lehrgangsorte; nicht nur hinsichtlich der Kantine, auch beim gesamten Personalbedarf.

An den Bildungsstätten der Finanzverwaltung kommt den Schlüsselkompetenzfächern Softskills eine große Bedeutung zu. Damit diese Inhalte ein Schlüssel zum beruflichen Erfolg am zukünftigen Arbeitsplatz sind, fordern wir praxisorientiertere Inhalte in diesen Fächern!

Die Zwischen- oder Qualifikationsprüfung in der 3. QE nicht bestanden - was nun? Wir fordern die Möglichkeit des „sanften Falls“ durch erneute Prüfung in der 2. QE und dem Einstieg in dieser bei bestandener Prüfung!

## Miteinander besser!

## ver.di wählen!

Bezirksjugend- und Auszubildendenvertretung

NORD 

1	2
	
<b>Gmöhling Felix</b> StSANw FA Ansbach	<b>Munker Markus</b> StI FA Nbg.-Süd

3	4	5	6	7	8	9	10
							
<b>Streidel Sinah</b> StIAnwin FA Schwabach	<b>Gröger Natascha</b> StSANwin FA Ansbach	<b>Ballin Marko</b> FiSiAnw LfSt DSt Nbg.	<b>Weber Corinna</b> StIAnwin FA Nbg.-Süd	<b>Ruttmann Hannes</b> StIAnw FA Ansbach	<b>Beierl Elisabeth</b> StSANwin FA Weiden	<b>Feigel Felix</b> StSANw FA Nbg.-Süd	<b>Fetz Katharina</b> StIAnwin FA Ansbach

11	12	13	14	15	16	17	18	19
								
<b>Geim Viola</b> StIAnwin FA Schwabach	<b>Hubert Beate</b> StIAnwin FA Ansbach	<b>Lang Patrick</b> StIAnw FA Ansbach	<b>Lorenz Johannes</b> StIAnw FA Nbg.-Süd	<b>Maier Felix</b> StI FA Nbg. Süd	<b>Sept Vanessa</b> StIAnwin FA Ansbach	<b>Strobel Hubert</b> StIAnw FA Ansbach	<b>Vasall Theresa</b> StIAnwin FA Ansbach	<b>Zöllner Johann</b> StI FA Nbg.-Süd

# So wählen Sie richtig!

Legen Sie die Verantwortung für die Personalvertretung im Bereich der Bayerischen Finanzverwaltung in unsere Hände. Vertrauen Sie der konsequenten Arbeit von uns ver.di-Personalrätinnen und ver.di-Personalräten. Bei uns sind die Fronten klar, bei uns gibt es keine Verflechtungen und keine Abhängigkeiten mit dem Arbeitgeber. 100%-Einsatz nur für Sie und Ihre Anliegen!

Bei der Wahl fahren Sie am sichersten mit der Methode:

**Stimmzettel öffnen - ver.di-Liste suchen –  
ein Kreuz davor setzen – abgeben – fertig.**

Ansonsten nehmen Sie alle ausgehändigten oder übersandten Stimmzettel zur Hand. Kreuzen Sie jeweils zuerst die Liste mit ver.di im Namen an. Damit ist bereits der erste Schritt für eine starke Personalvertretung getan und Sie können sicher sein, keine Stimme verschenkt zu haben.

Als nächstes lesen Sie bitte am unteren Rand des Stimmzettels, wie viele Stimmen auf diesem Stimmzettel vergeben werden können. Sie haben bei der Wahl zu den Stufenvertretungen folgende Stimmenzahl zur Verfügung:

## **Hauptpersonalrat:**

Beamte	14 Stimmen	Arbeitnehmer	3 Stimmen
--------	------------	--------------	-----------

## **Bezirkspersonalrat BLfSt München**

Beamte	15 Stimmen	Arbeitnehmer	2 Stimmen
--------	------------	--------------	-----------

## **Bezirkspersonalrat BLfSt Nürnberg**

Beamte	13 Stimmen	Arbeitnehmer	2 Stimmen
--------	------------	--------------	-----------

## **Bezirkspersonalrat Bayerische Schlösserverwaltung**

Beamte	1 Stimme	Arbeitnehmer	6 Stimmen
--------	----------	--------------	-----------

## **Hauptjugend- und Auszubildendenvertretung**

7 Stimmen

## **Bezirksjugend- und Auszubildendenvertretung BLfSt München**

7 Stimmen

## **Bezirksjugend- und Auszubildendenvertretung BLfSt Nürnberg**

7 Stimmen

Suchen Sie nun die Kolleginnen und Kollegen aus der ver.di-Liste aus, die Sie wählen möchten. Sie können vor dem Namen der jeweiligen Person ein Kreuz machen oder bis zu drei Stimmen häufeln.

Die jeweilige Person erhält dann diese Anzahl von Stimmen.

Beachten Sie dabei jedoch, dass die Höchstzahl an Stimmen nicht überschritten wird, denn dann könnte Ihr Stimmzettel ungültig werden.

**Ein Wechsel zwischen den Listen führt in jedem Fall zur Ungültigkeit!**

**Falls Sie am 21. Juni 2016 Urlaub machen oder aus  
anderen Gründen nicht im Amt sind...bitte**

**Briefwahlunterlagen beim Wahlvorstand anfordern!**